

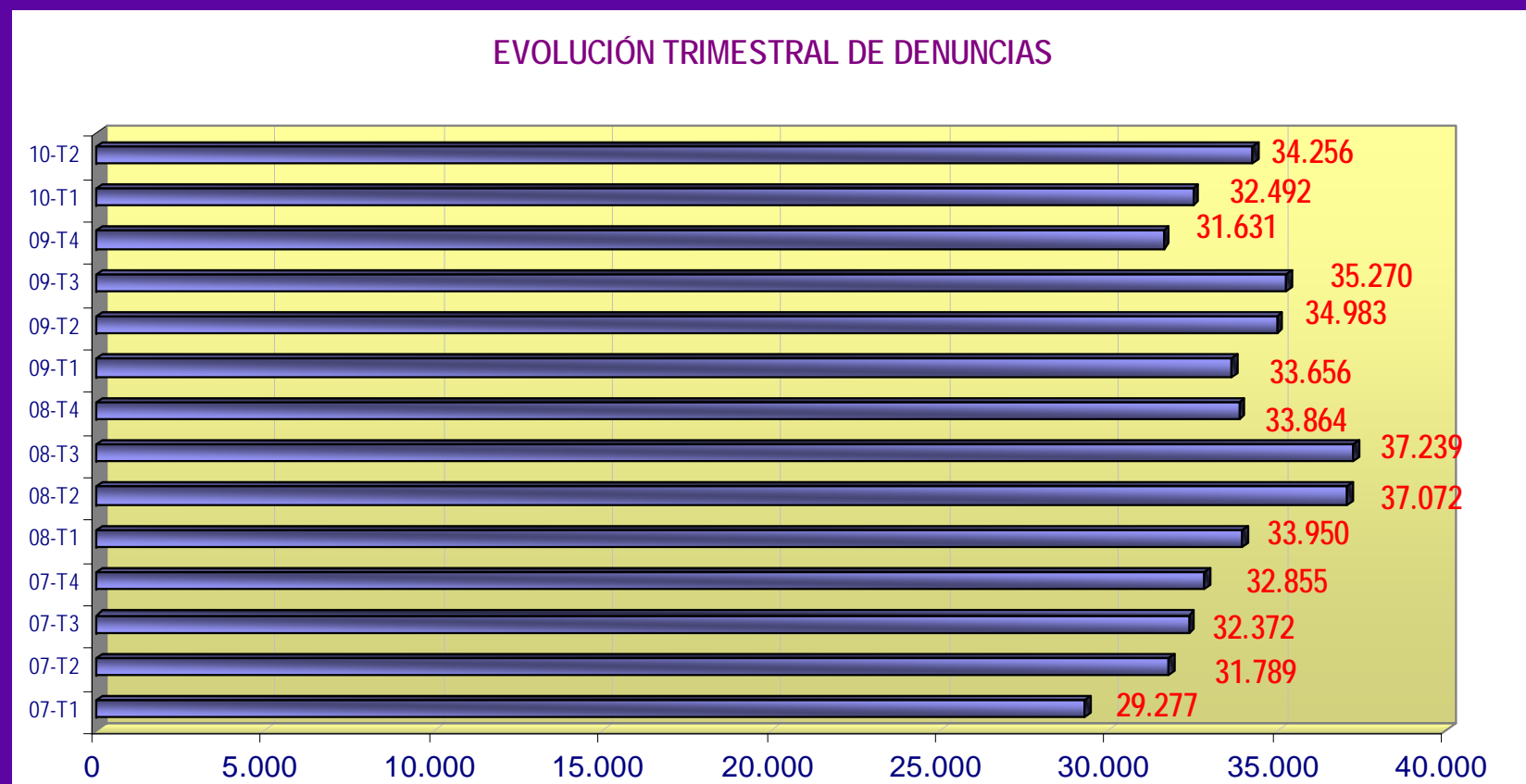


DATOS ESTADÍSTICOS JUDICIALES EN APLICACIÓN DE LA L.O. 1/2004

RESUMEN DE LOS 5 AÑOS
(DATOS DESDE JULIO 2005 A JUNIO 2010)

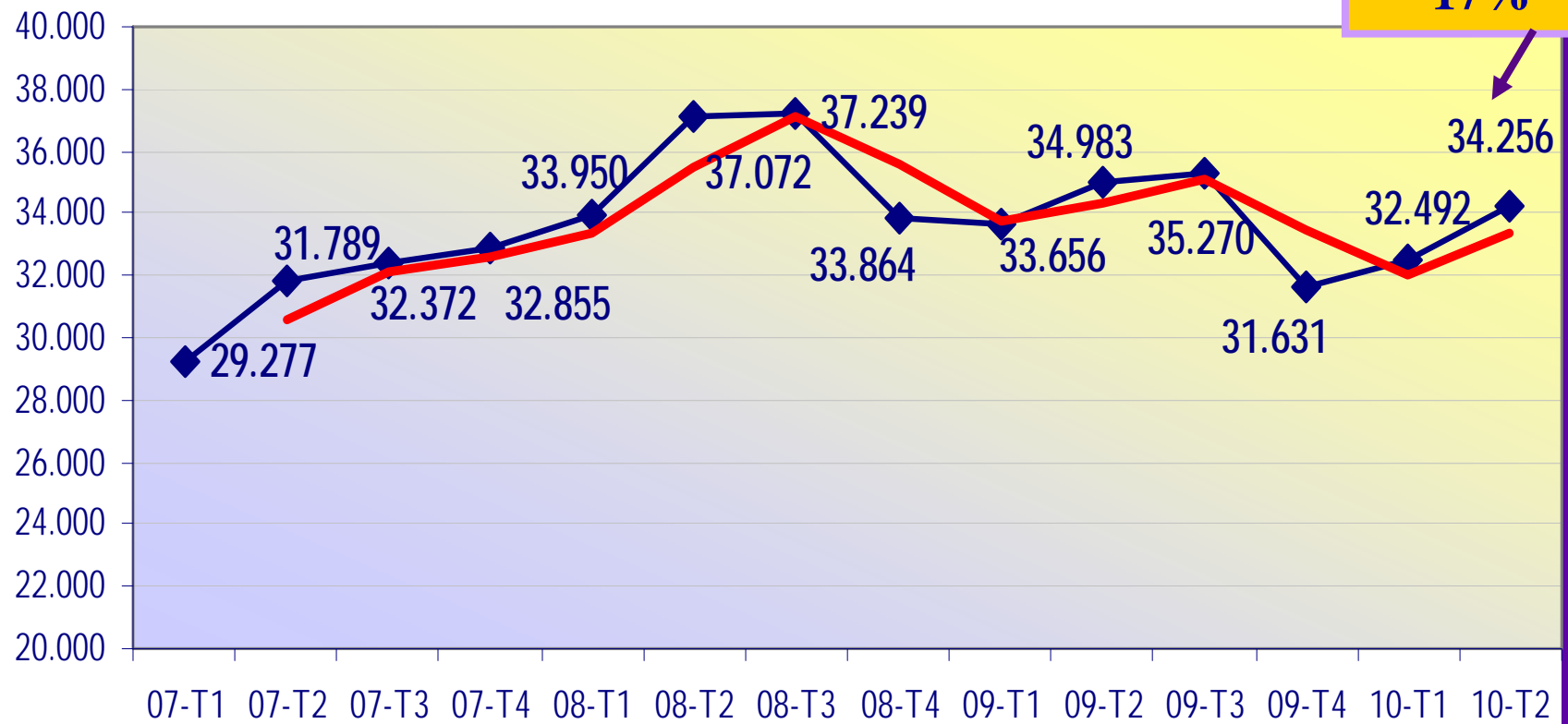
EVOLUCIÓN TRIMESTRAL DE DENUNCIAS

07-T1	07-T2	07-T3	07-T4	08-T1	08-T2	08-T3	08-T4	09-T1	09-T2	09-T3	09-T4	10-T1	10-T2	TOTAL
29.277	31.789	32.372	32.855	33.950	37.072	37.239	33.864	33.656	34.983	35.270	31.631	32.492	34.256	470.706
126.293				142.125				135.540				66.748		



2007 es el primer año en que se refleja este dato en los boletines estadísticos judiciales

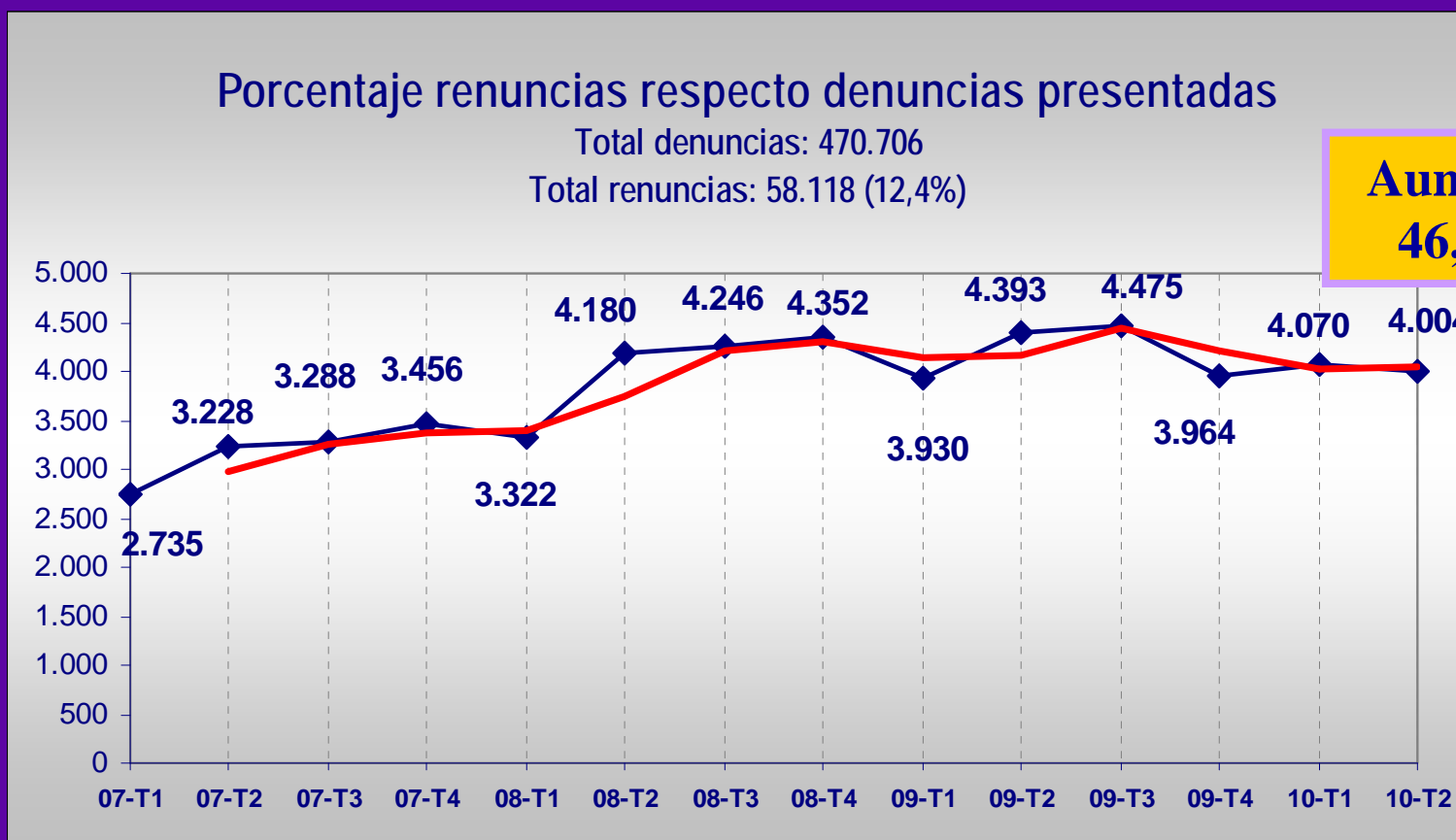
EVOLUCIÓN TRIMESTRAL DENUNCIAS



**Aumenta
17%**

EVOLUCIÓN TRIMESTRAL DE RENUNCIAS A LA CONTINUACIÓN DEL PROCESO

07-T1	07-T2	07-T3	07-T4	08-T1	08-T2	08-T3	08-T4	09-T1	09-T2	09-T3	09-T4	10-T1	10-T2	TOTAL
2.735	3.228	3.288	3.456	3.322	4.180	4.246	4.352	3.930	4.393	4.475	3.964	4.070	4.004	53.643
12.707				16.100				16.762				8.074		



**Aumenta
46,4%**

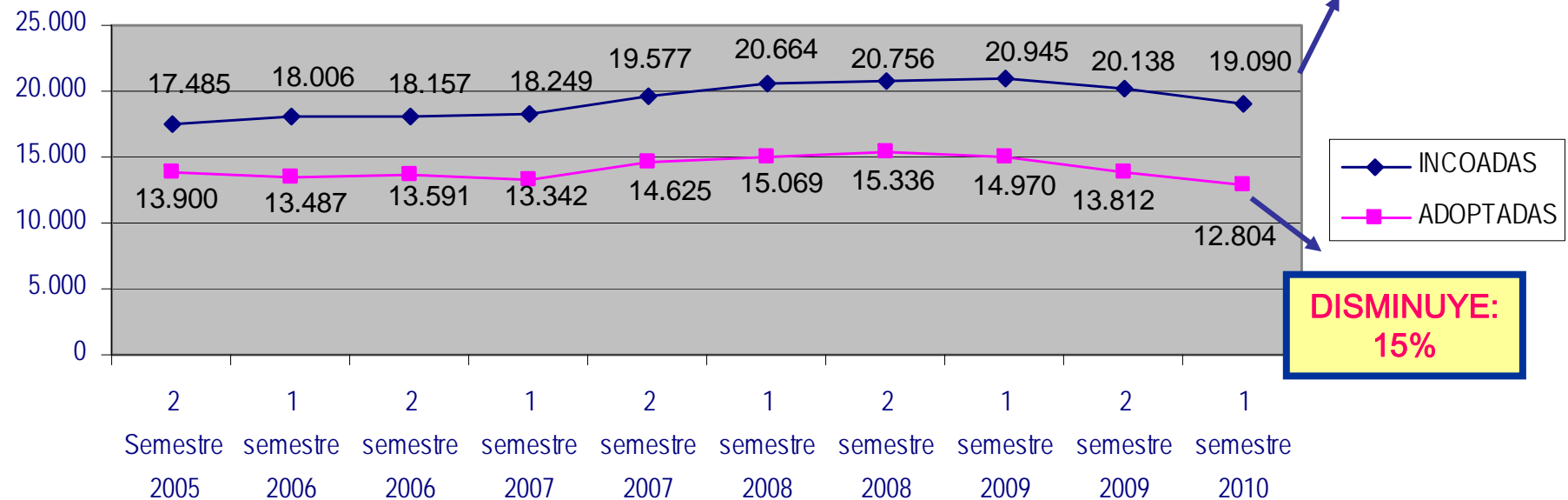
2007 es el primer año en que se refleja este dato en los boletines estadísticos judiciales. Se recoge como “renuncia” la manifestación de la voluntad de la víctima de que el proceso no continúe. Por sí solo carece de efecto.

EVOLUCIÓN DE LAS ÓRDENES DE PROTECCIÓN INCOADAS EN LOS JUZGADOS DE VIOLENCIA SOBRE LA MUJER (JVM)

Nº Ordenes de Protección incoadas y adoptadas en los JVM

Total Incoadas: 193.067

Total Adoptadas: 140.936 (73%)

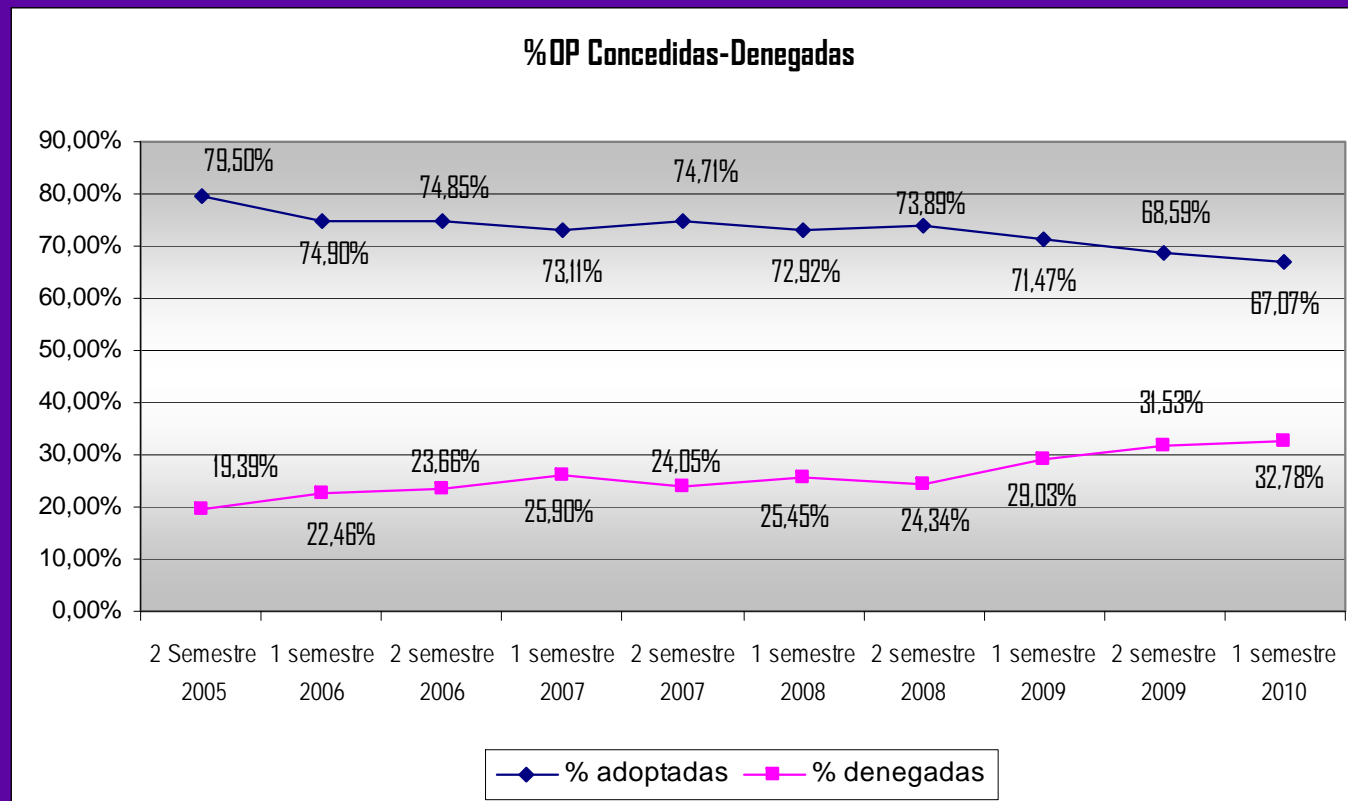


**AUMENTA:
9,2%**

**DISMINUYE:
15%**

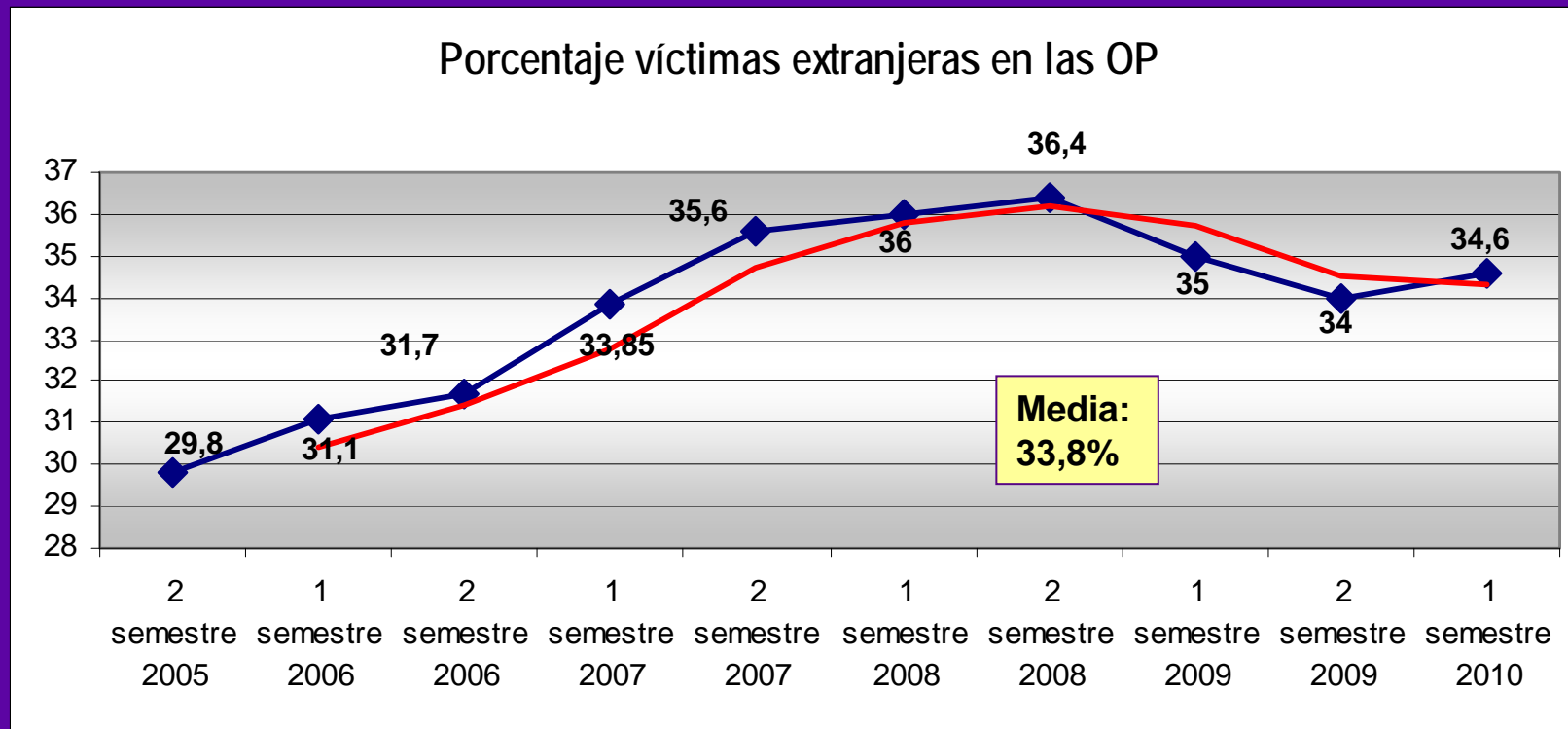
PORCENTAJE ÓRDENES DE PROTECCIÓN ADOPTADAS Y DENEGADAS EN LOS JVM

	2 Semestre 2005	1 semestre 2006	2 semestre 2006	1 semestre 2007	2 semestre 2007	1 semestre 2008	2 semestre 2008	1 semestre 2009	2 semestre 2009	1 semestre 2010	TOTAL
INCOADAS	17.485	18.006	18.157	18.249	19.577	20.664	20.756	20.945	20.138	19.090	193.067
ADOPTADAS	13.900	13.487	13.591	13.342	14.625	15.069	15.336	14.970	13.812	12.804	140.936
DENEGADAS	3.391	4.045	4.296	4.726	4.708	5.258	5.053	6.080	6.350	6.257	50.164
% adoptadas	79,50%	74,90%	74,85%	73,11%	74,71%	72,92%	73,89%	71,47%	68,59%	67,07%	73,00%
% denegadas	19,39%	22,46%	23,66%	25,90%	24,05%	25,45%	24,34%	29,03%	31,53%	32,78%	25,98%



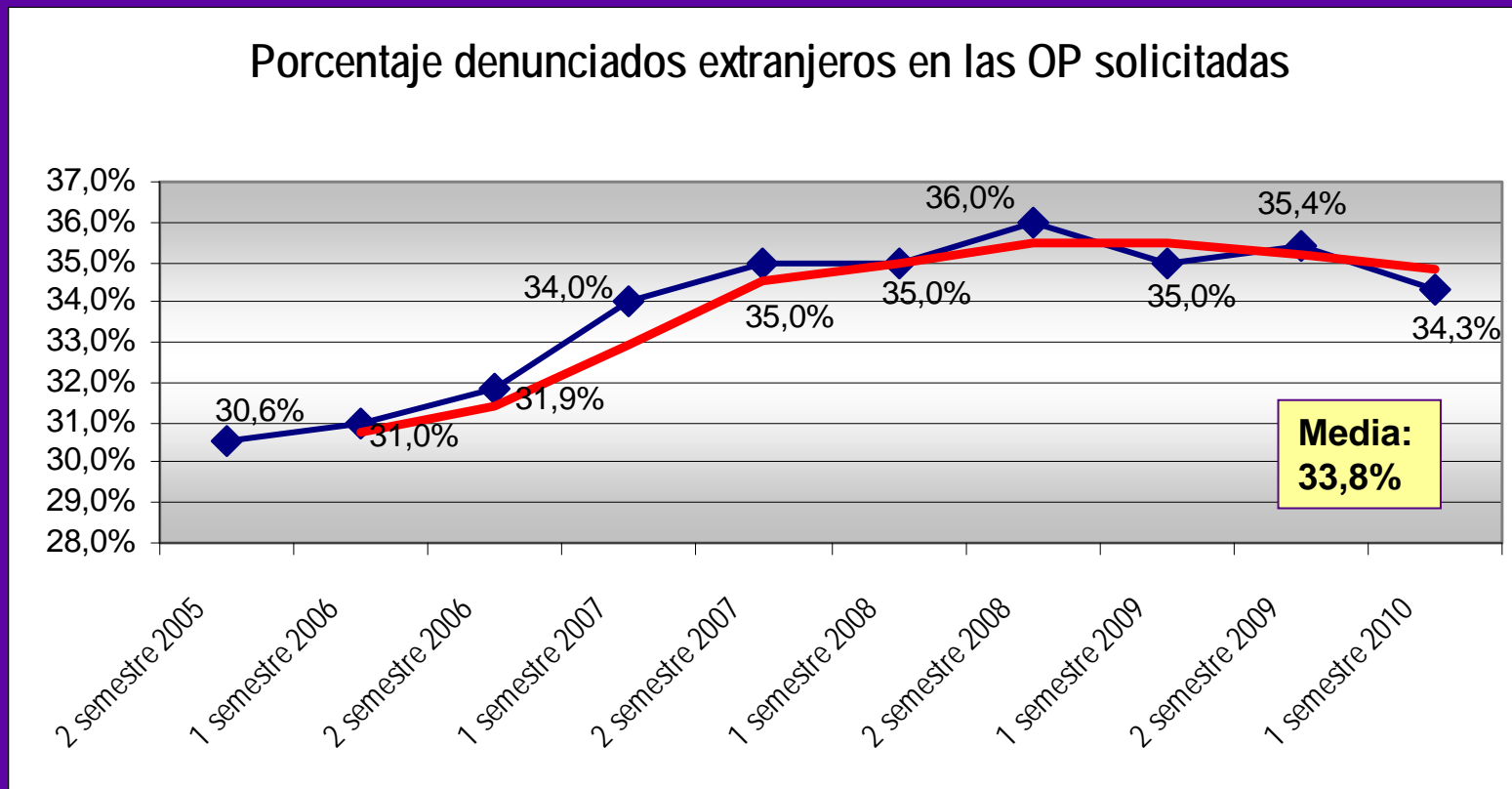
NACIONALIDAD DE LAS VÍCTIMAS EN LAS ÓRDENES DE PROTECCIÓN INCOADAS EN LOS JVM: VÍCTIMAS EXTRANJERAS

2 semestre 2005	1 semestre 2006	2 semestre 2006	1 semestre 2007	2 semestre 2007	1 semestre 2008	2 semestre 2008	1 semestre 2009	2 semestre 2009	1 semestre 2010
29,8	31,1	31,7	33,85	35,6	36	36,4	35	34	34,6



NACIONALIDAD DE LOS IMPUTADOS EN LAS ÓRDENES DE PROTECCIÓN INCOADAS EN LOS JVM: IMPUTADOS EXTRANJEROS

2 semestre 2005	1 semestre 2006	2 semestre 2006	1 semestre 2007	2 semestre 2007	1 semestre 2008	2 semestre 2008	1 semestre 2009	2 semestre 2009	1 semestre 2010
30,6%	31,0%	31,9%	34,0%	35,0%	35,0%	36,0%	35,0%	35,4%	34,3%



Nº DE ÓRDENES DE PROTECCIÓN SOLICITADAS EN ESTA MATERIA EN LOS JUZGADOS DE INSTRUCCIÓN EN FUNCIONES DE GUARDIA¹

	06-T1	06-T2	06-T3	06-T4	07-T1	07-T2	07-T3	07-T4	08-T1	08-T2	08-T3	08-T4	09-T1	09-T2	09-T3	09-T4	10-T1	10-T2	TOTAL
Nº ordenes	1.441	1.606	1.690	1.618	3.050	3.524	1.746	2.035	2.485	2.690	2.776	2.419	1.916	2.169	1.950	1.884	1.613	1.691	38.303
% denuncias extranjeras	19,2 %	32,7 %	31,1 %	34,7 %	33,4 %	36,4 %	36,2 %	36,3 ^o %	37,8 %	35,6 %	37,2 %	36,8 %	33,2 %	34,1 %	32,9 %	32,0 %	31,6 %	31,0 %	
% victimas extranjeras	29,3 %	31,6 %	31,0 %	34,0 %	33,7 %	36,0 %	35,6 %	35,2 %	36,4 %	35,0 %	36,5 %	38,5 %	33,3 %	37,5 %	32,3 %	32,9 %	33,7 %	30,5 %	

¹ Este dato se recoge diferenciado en los boletines estadísticos desde el 1 de enero de 2006

Nº DE ÓRDENES DE PROTECCIÓN SOLICITADAS Y ACORDADAS EN ESTA MATERIA EN LOS JUZGADOS DE INSTRUCCIÓN EN FUNCIONES DE GUARDIA[▫]

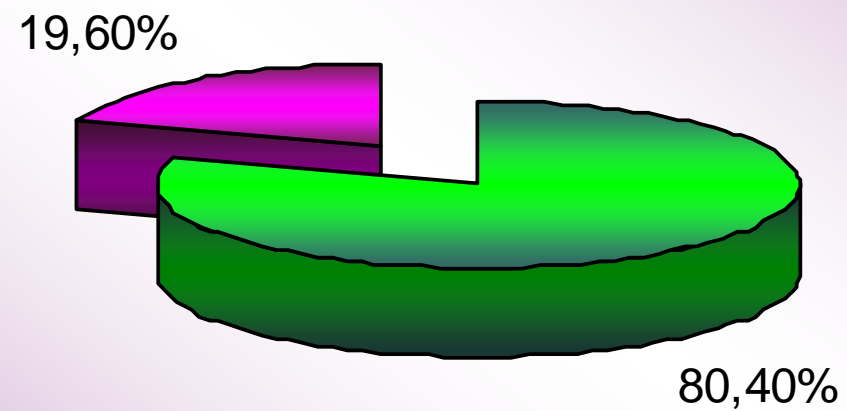
	08-T1	08-T2	08-T3	08-T4	09-T1	09-T2	09-T3	09-T4	10-T1	10-T2	TOTAL
Nº ordenes solicitadas	2.485	2.690	2.776	2.419	1.916	2.169	1.950	1.884	1.613	1.691	21.593
Nº ordenes acordadas	1.881	2.053	2.080	1.851	1.521	1.677	1.507	1.414	1.185	1.262	16.431
% ordenes acordadas	75,7%	76,3%	74,9%	76,5%	79,4%	77,3%	77,3%	75,1%	73,5%	74,6%	76,1%

[▫] Este dato se recoge diferenciado en los boletines estadísticos desde el 1 de enero de 2008

MEDIDAS CAUTELARES PENALES Y CIVILES ADOPTADAS POR LOS JVM DESDE JULIO 2005 A JUNIO 2010 TANTO A TRAVÉS DE LA ORDEN DE PROTECCIÓN COMO A TRAVÉS DE OTRA RESOLUCIÓN

	<i>NATURALEZA PENAL</i>		<i>NATURALEZA CIVIL</i>	
	<i>Con OP</i>	<i>Sin OP</i>	<i>Con OP</i>	<i>Sin OP</i>
2 semestre 2005	32.528	9.953	9.078	488
2006	62.027	21.317	17.600	678
2007	62.993	20.719	18.377	802
2008	70.955	21.916	22.318	1.306
2009	64.849	22.595	22.517	1.149
1 semestre 2010	28.701	10.173	9.625	595
TOTAL	322.053	106.673	99.515	5.018
	428.726 (80,4%)		104.533 (19,6%)	

NATURALEZA DE LAS MEDIDAS

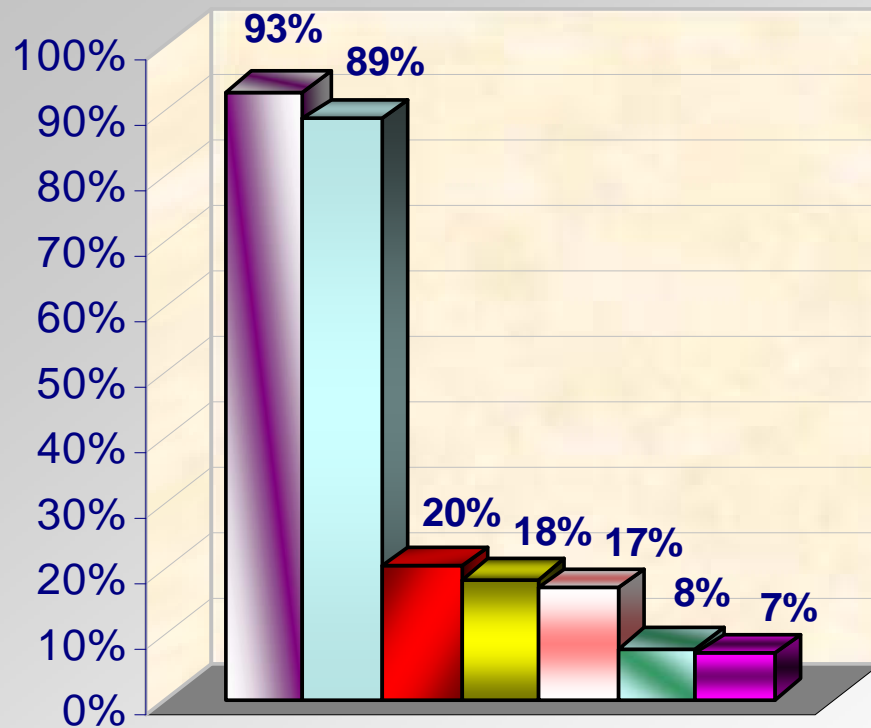


■ Naturaleza Penal ■ Naturaleza Civil

TIPO MEDIDAS PENALES ADOPTADAS POR LOS JVM DESDE JULIO 2005 A JUNIO 2010 TANTO A TRAVÉS DE LA ORDEN DE PROTECCIÓN COMO A TRAVÉS DE OTRA RESOLUCIÓN

	NATURALEZA PENAL															
	Privativa de libertad		Salida domicilio		Alejamiento		Prohibición comunicación		Prohibición volver al lugar delito		Suspensión, tenencia, uso de armas		Otras		TOTAL	
	Con OP	Sin OP	Con OP	Sin OP	Con OP	Sin OP	Con OP	Sin OP	Con OP	Sin OP	Con OP	Sin OP	Con OP	Sin OP	Con OP	Sin OP
2 semestre 2005	1.172	848	2.580	340	11.804	3.272	10.457	2.822	3.390	1.058	2.082	940	1.043	673	32.528	9.953
2006	1.779	1.421	5.153	1.217	23.172	6.445	21.133	6.072	5.034	2.449	4.090	1.737	1.666	1.976	62.027	21.317
2007	1.794	1.102	4.690	1.503	23.487	6.944	22.278	6.407	4.979	1.692	4.111	1.715	1.654	1.356	62.993	20.719
2008	1.974	1.126	4.896	1.565	26.260	7.349	25.673	6.928	5.362	2.074	4.759	1.644	2.031	1.230	70.955	21.916
2009	1.531	924	4.303	1.444	23.893	7.867	23.566	7.637	5.013	1.607	4.265	1.705	2.278	1.411	64.849	22.595
1 semestre 2010	667	512	1714	587	10385	3442	10389	3372	2073	774	2388	680	1085	806	28701	10173
TOTAL	8.917	5.933	23.336	6.656	119.001	35.319	113.496	33.238	25.851	9.654	21.695	8.421	9.757	7.452	322.053	106.673
	14.850		29.992		154.320		146.734		35.505		30.116		17.209		428.726	

% TIPO MEDIDAS PENALES EN OP SOBRE TOTAL OP ADOPTADAS

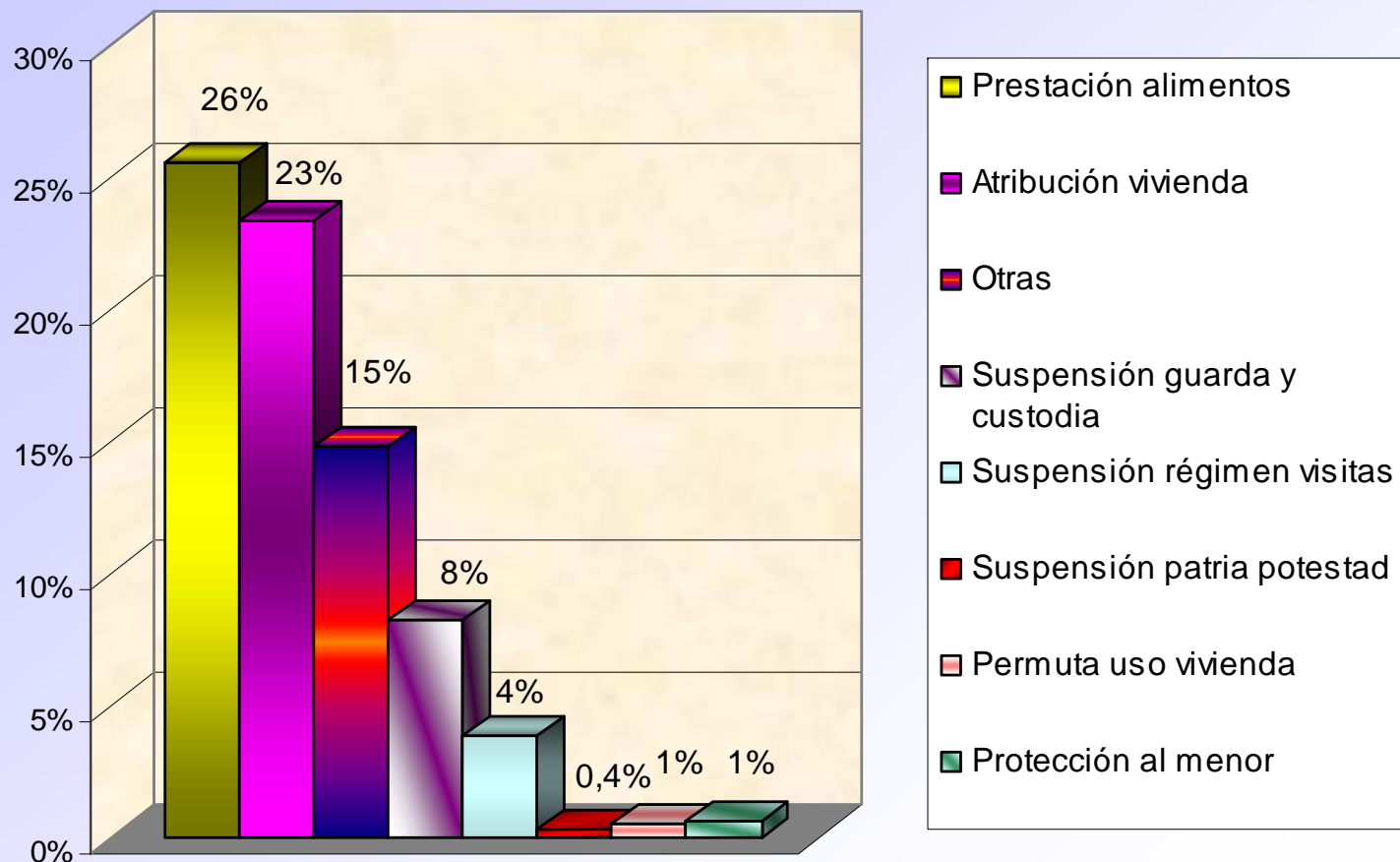


- Alejamiento
- Prohibición comunicación
- Prohibición volver al lugar delito
- Salida domicilio
- Suspensión, tenencia, uso de armas
- Otras
- Privativa de libertad

TIPO MEDIDAS CIVILES ADOPTADAS POR LOS JVM DESDE JULIO 2005 A JUNIO 2010 TANTO A TRAVÉS DE LA ORDEN DE PROTECCIÓN COMO A TRAVÉS DE OTRA RESOLUCIÓN

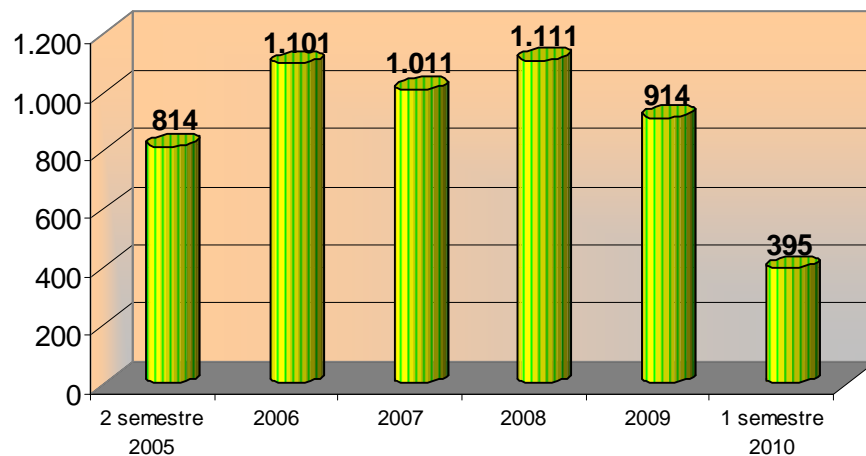
	NATURALEZA CIVIL																	
	Atribución vivienda		Permuta uso vivienda		Suspensión régimen visitas		Suspensión patria potestad		Suspensión guarda y custodia		Prestación alimentos		Protección al menor		Otras		TOTAL	
	Con OP	Sin OP	Con OP	Sin OP	Con OP	Sin OP	Con OP	Sin OP	Con OP	Sin OP	Con OP	Sin OP	Con OP	Sin OP	Con OP	Sin OP	Con OP	Sin OP
2 semestre 2005	2.807	150	140	15	737	77	91	10	1.163	74	2.756	130	64	7	1.320	25	9.078	488
2006	5.458	219	147	14	1.056	45	101	18	1.993	55	5.711	242	112	6	3.022	79	17.600	678
2007	5.604	248	172	3	963	48	100	6	1.903	73	6.110	248	126	11	3.399	165	18.377	802
2008	6.606	413	171	13	1.047	64	85	4	2.371	143	7.311	386	170	61	4.557	222	22.318	1.306
2009	6.627	368	73	7	859	55	81	13	2.223	95	7.630	368	208	11	4.816	232	22.517	1.149
1 semestre 2010	2.864	213	71	0	371	24	34	1	924	35	3.278	190	117	17	1.966	115	9.625	595
TOTAL	29.966	1.611	774	52	5.033	313	492	52	10.577	475	32.796	1.564	797	113	19.080	838	99.515	5.018
	31.557		826		5.346		544		11.052		34.360		910		1.998		104.533	

% TIPO MEDIDAS CIVILES EN OP SOBRE TOTAL OP ADOPTADAS

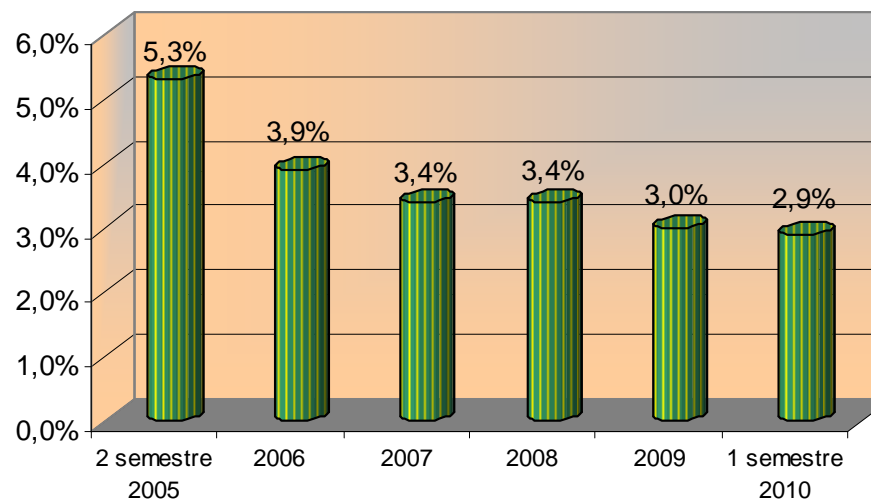


MEDIDAS CIVILES ADOPTADAS: SUSPENSIÓN DEL RÉGIMEN DE VISITAS

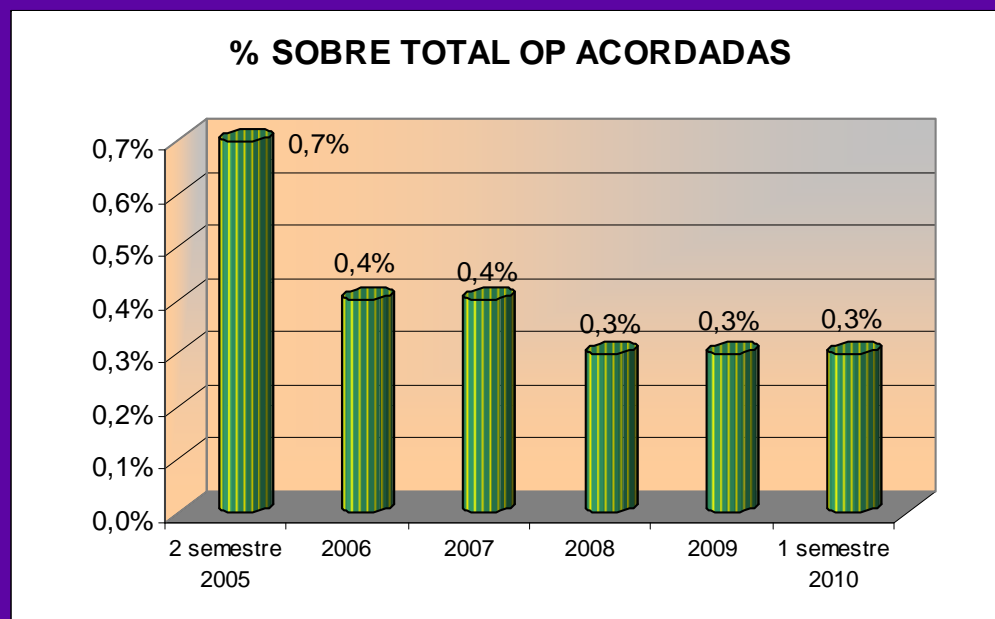
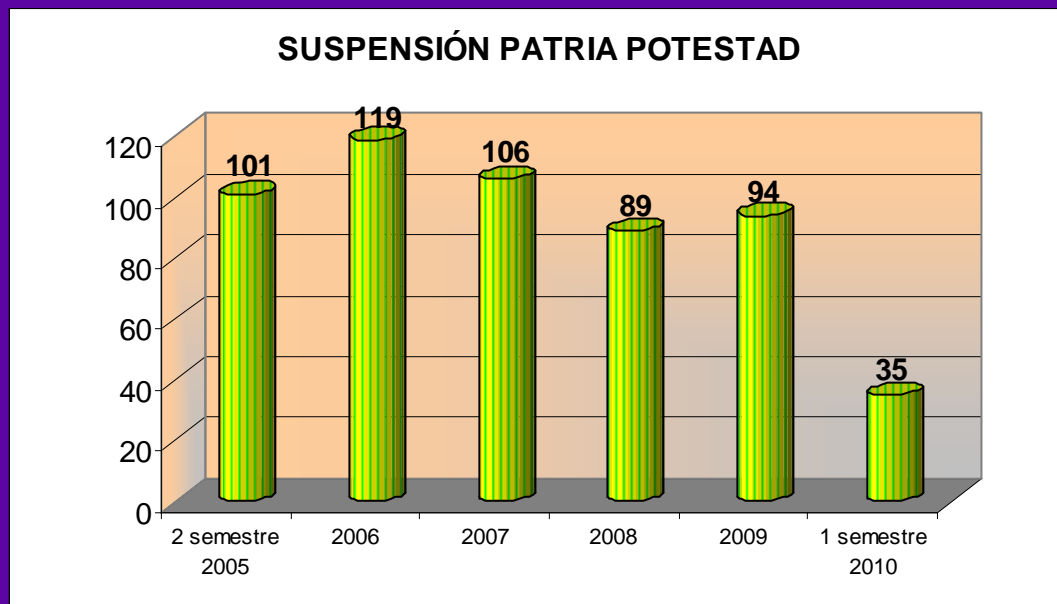
SUSPENSIÓN RÉGIMEN DE VISITAS



% SOBRE TOTAL OP ACORDADAS

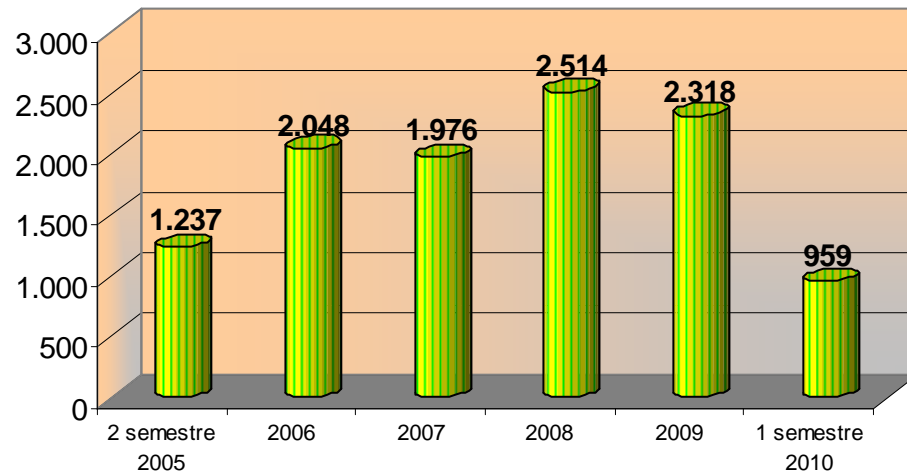


MEDIDAS CIVILES ADOPTADAS: SUSPENSIÓN PATRIA POTESTAD

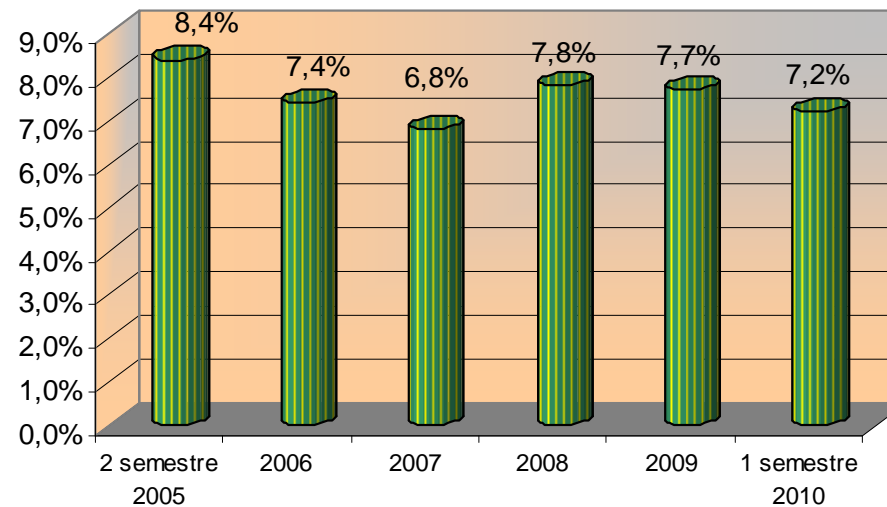


MEDIDAS CIVILES ADOPTADAS: SUSPENSIÓN GUARDA Y CUSTODIA

SUSPENSIÓN GUARDA Y CUSTODIA



% SOBRE TOTAL OP ACORDADAS




SENTENCIAS PENALES DICTADAS EN LOS JUZGADOS DE VIOLENCIA SOBRE LA MUJER (JVM)

	2 semestre 2005	1 semestre 2006	2 semestre 2006	1 semestre 2007	2 semestre 2007	1 semestre 2008	2 semestre 2008	1 semestre 2009	2 semestre 2009	1 semestre 2010	TOTAL
Total de sentencias	10.094	10.179	9.735	9.898	9.655	9.815	10.111	9.965	9.991	9.988	99.431
Por delito	6.674	6.089	6.035	5.531	5.918	5.751	6.016	5.616	5.793	5.457	58.880
Por falta	3.420	4.090	3.700	4.367	3.737	4.064	4.095	4.349	4.198	4.531	40.551

SENTENCIAS PENALES DICTADAS EN LOS JUZGADOS DE VIOLENCIA SOBRE LA MUJER (JVM)

	2 semestre 2005	1 semestre 2006	2 semestre 2006	1 semestre 2007	2 semestre 2007	1 semestre 2008	2 semestre 2008	1 semestre 2009	2 semestre 2009	1 semestre 2010	TOTAL
Total de sentencias	10.094	10.179	9.735	9.898	9.655	9.815	10.111	9.965	9.991	9.988	99.431
Condenatorias delito por conformidad	6.674	6.089	6.035	5.531	5.918	5.751	6.016	5.616	5.793	5.457	58.880
J. Faltas Condenatoria	1.630	1.827	1.768	1.980	1.790	1.928	2.917	2.166	2.017	2.184	20.207
J. Faltas: absolutoria	1.790	2.263	1.932	2.387	1.947	2.136	1.178	2.183	2.181	2.347	20.344
Porcentaje condenatorias	82,3%	77,8%	80,2%	75,9%	79,8%	78,2%	88,3%	78,1%	78,2%	76,5%	79,5%
Porcentaje absolutorias	17,7%	22,2%	19,8%	24,1%	20,2%	21,8%	11,7%	21,9%	21,8%	23,5%	20,5%

 Las competencias de los JVM en enjuiciamiento van referidas a Juicios de Faltas. En delitos, sólo pueden dictar sentencia en casos de conformidad con los hechos y con las penas, por lo que, en estos casos, siempre es condenatoria

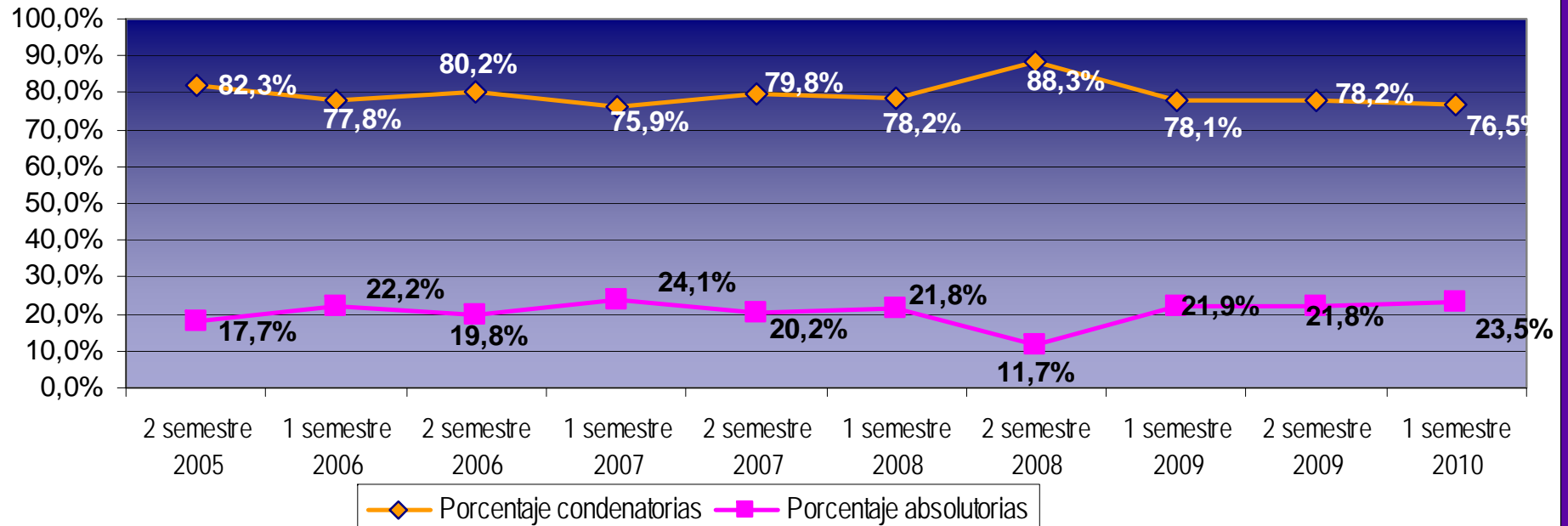
SENTENCIAS PENALES DICTADAS EN LOS JUZGADOS DE VIOLENCIA SOBRE LA MUJER (JVM)

Porcentaje tipo sentencia penal en los JVM:

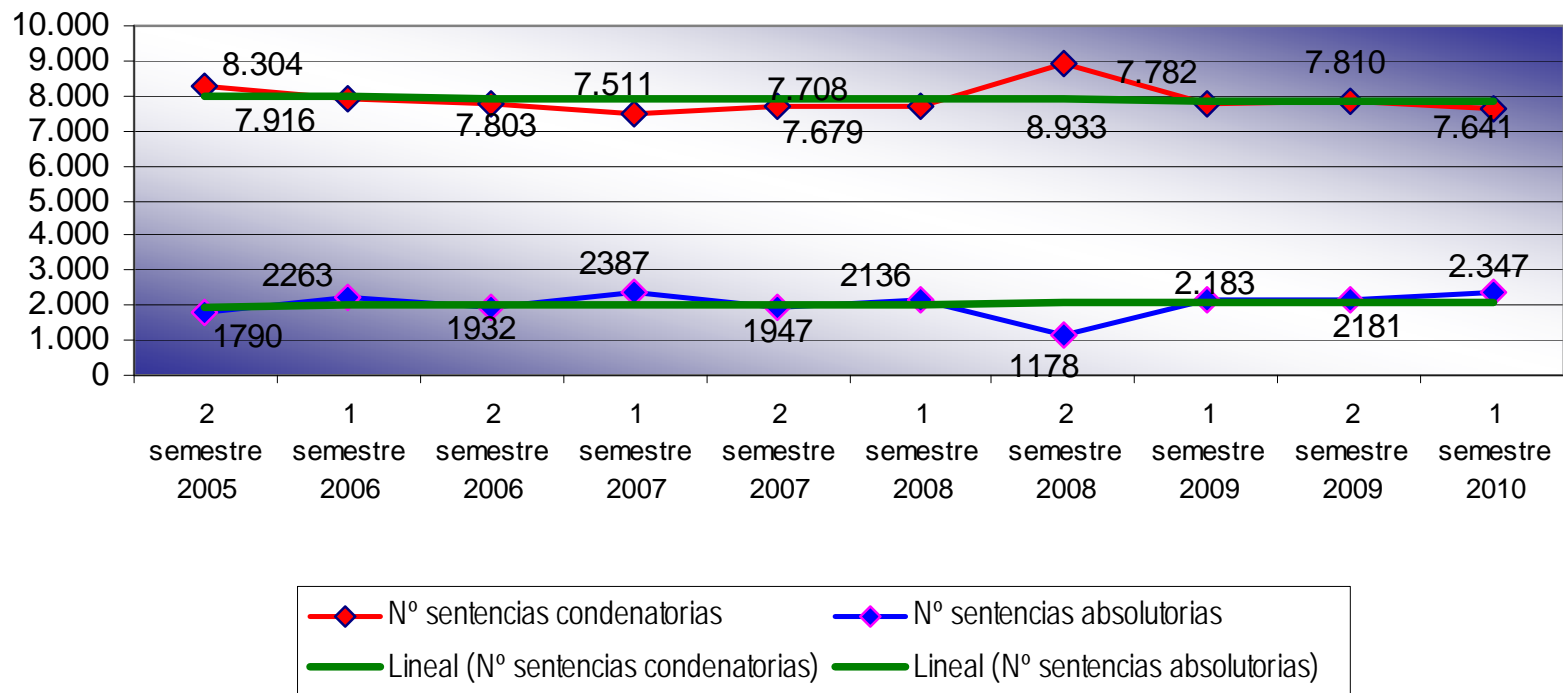
Número Sentencias: 99.431

Número Sentencias Condenatorias: 79.087 (79,5%)

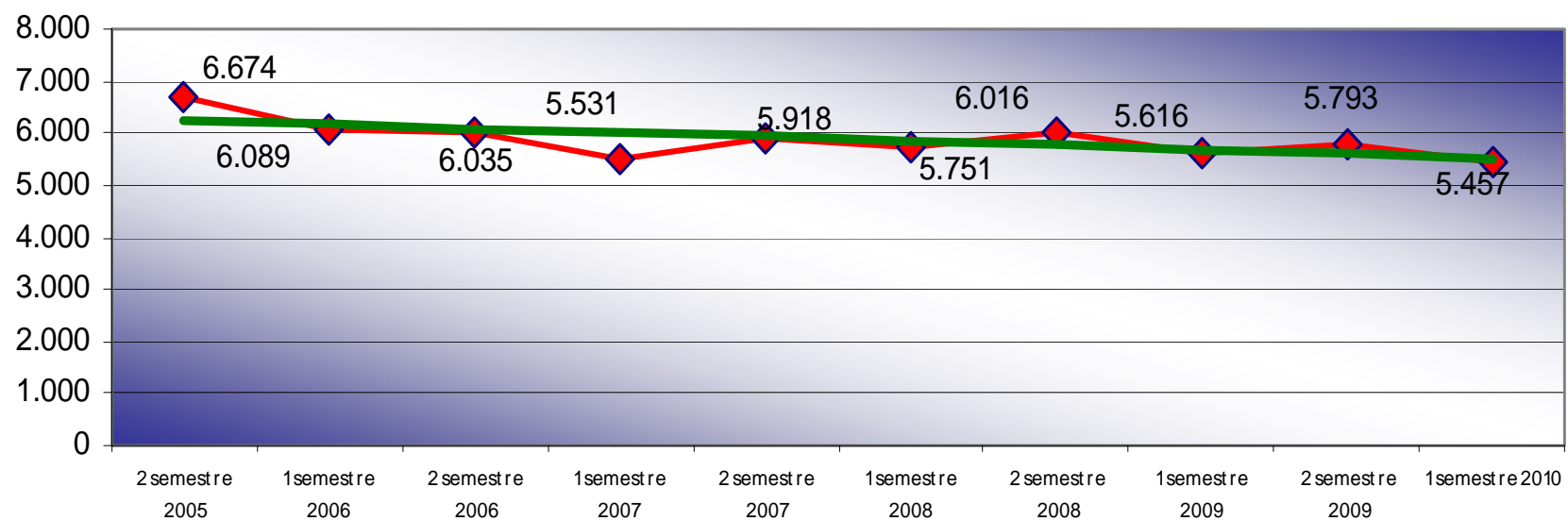
Número Sentencias Absolutorias: 20.344 (20,5%)



Número sentencias penales dictadas en los JVM

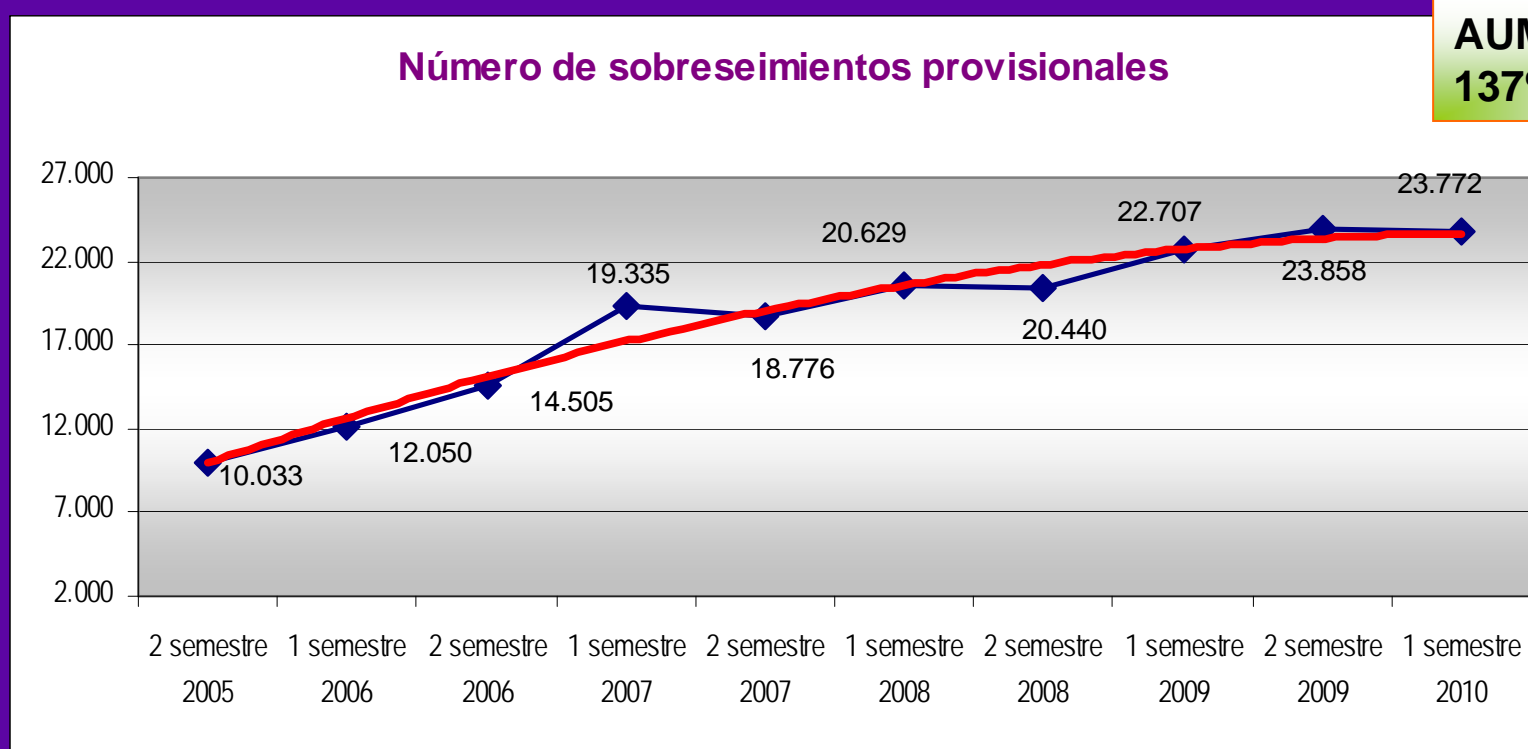


Número sentencias condenatorias en delitos de conformidad dictadas en los JVM



SOBRESEIMIENTOS PROVISIONALES DICTADOS EN LOS JVM

2 semestre 2005	1 semestre 2006	2 semestre 2006	1 semestre 2007	2 semestre 2007	1 semestre 2008	2 semestre 2008	1 semestre 2009	2 semestre 2009	1 semestre 2010	TOTAL
10.033	12.050	14.505	19.335	18.776	20.629	20.440	22.707	23.858	23.772	186.105



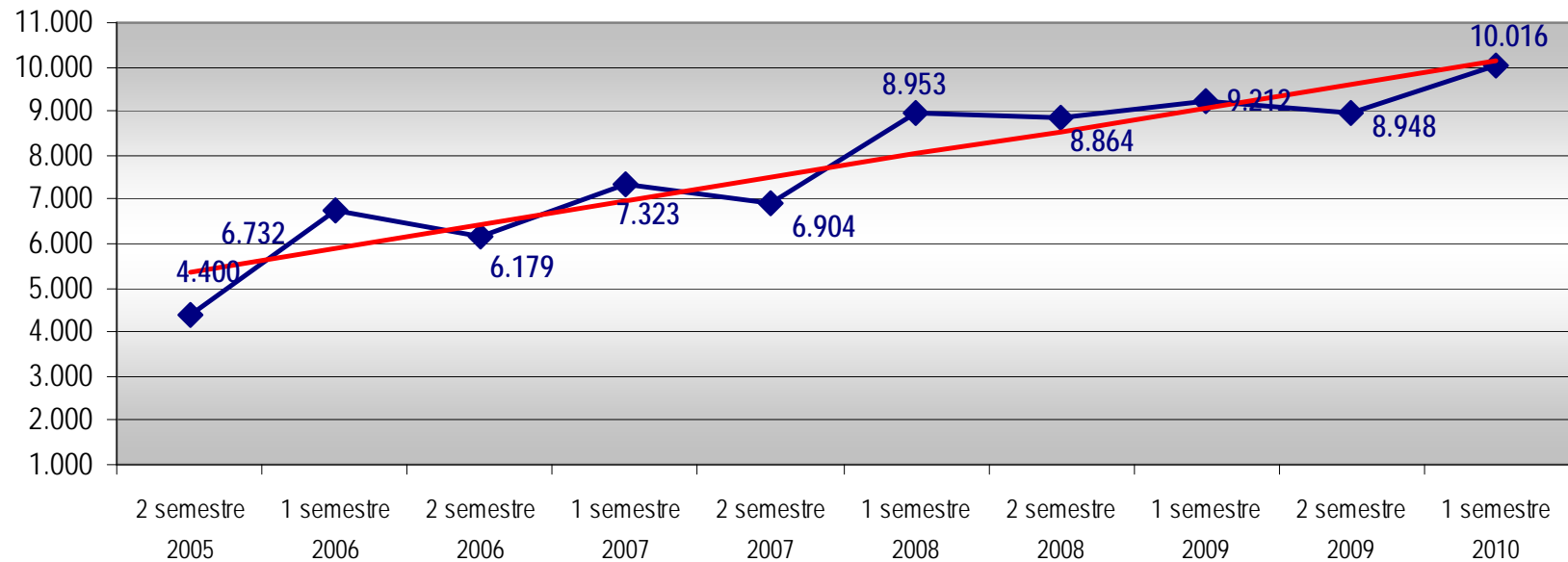
**AUMENTA
137%**

Nº TOTAL DE PROCEDIMIENTOS CIVILES INGRESADOS EN LOS JUZGADOS DE VIOLENCIA SOBRE LA MUJER

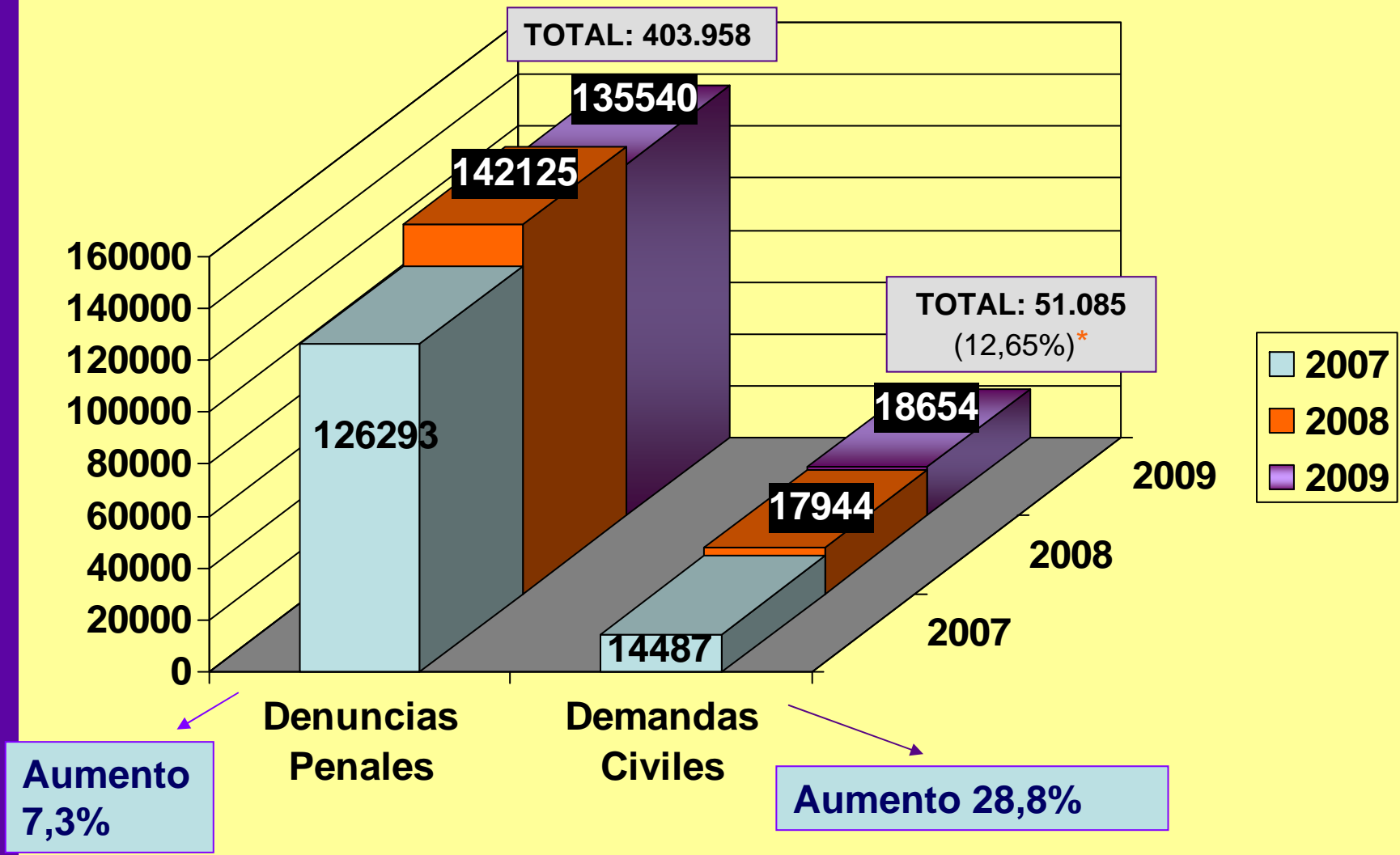
2 semestre 2005	1 semestre 2006	2 semestre 2006	1 semestre 2007	2 semestre 2007	1 semestre 2008	2 semestre 2008	1 semestre 2009	2 semestre 2009	1 semestre 2010	TOTAL
4.400	6.732	6.179	7.323	6.904	8.953	8.864	9.212	8.948	10.016	77.531

Nª Procedimientos Civiles ingresados directamente en los JVM

**Aumenta
127,6%**



DEMANDAS CIVILES - PENALES 2007/2008/2009

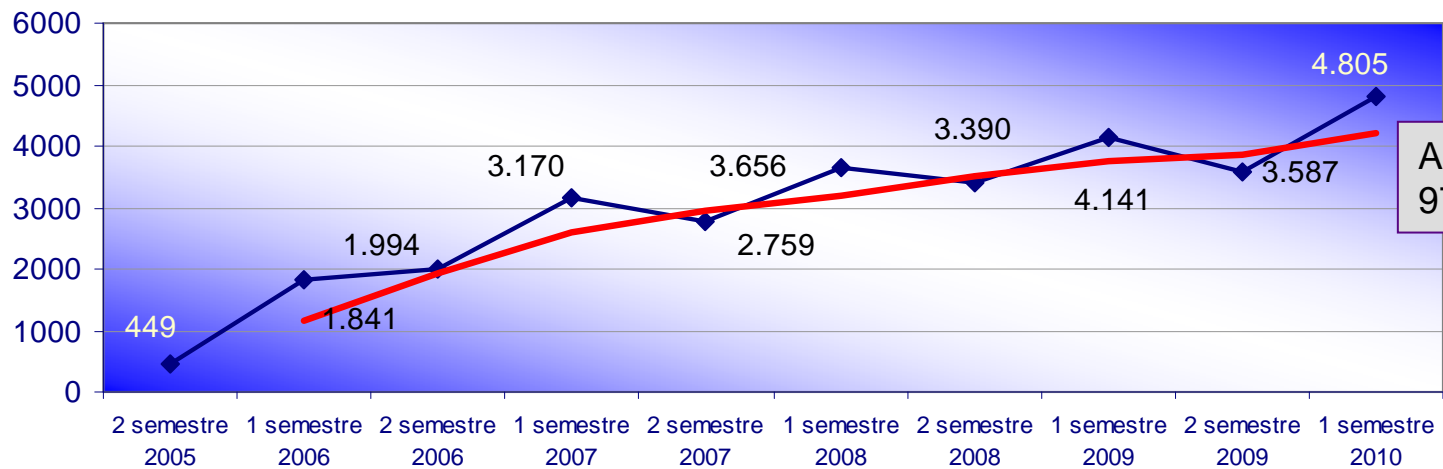


* El total de demandas civiles presentadas equivale al 12,65% del total de denuncias penales.

SENTENCIAS CIVILES DICTADAS EN LOS JVM

	2 semestre 2005	1 semestre 2006	2 semestre 2006	1 semestre 2007	2 semestre 2007	1 semestre 2008	2 semestre 2008	1 semestre 2009	2 semestre 2009	1 semestre 2010	TOTAL
Total de sentencias	449	1.841	1.994	3.170	2.759	3.656	3.390	4.141	3.587	4.805	29.792
Estimatorias parciales	36	375	516	911	724	1.058	934	1.245	1.103	3.132	10.034
Estimatorias totales	380	1.446	1.463	2.224	1.993	2.540	2.369	2.797	2.395	1.553	19.160
Desestimatorias	33	20	15	35	42	58	87	99	89	120	598
Porcentaje estimatorias	92,65%	98,91%	99,25%	98,90%	98,48%	98,41%	97,43%	97,61%	97,52%	97,50%	97,99%

Total Sentencias Civiles dictadas en los JVM



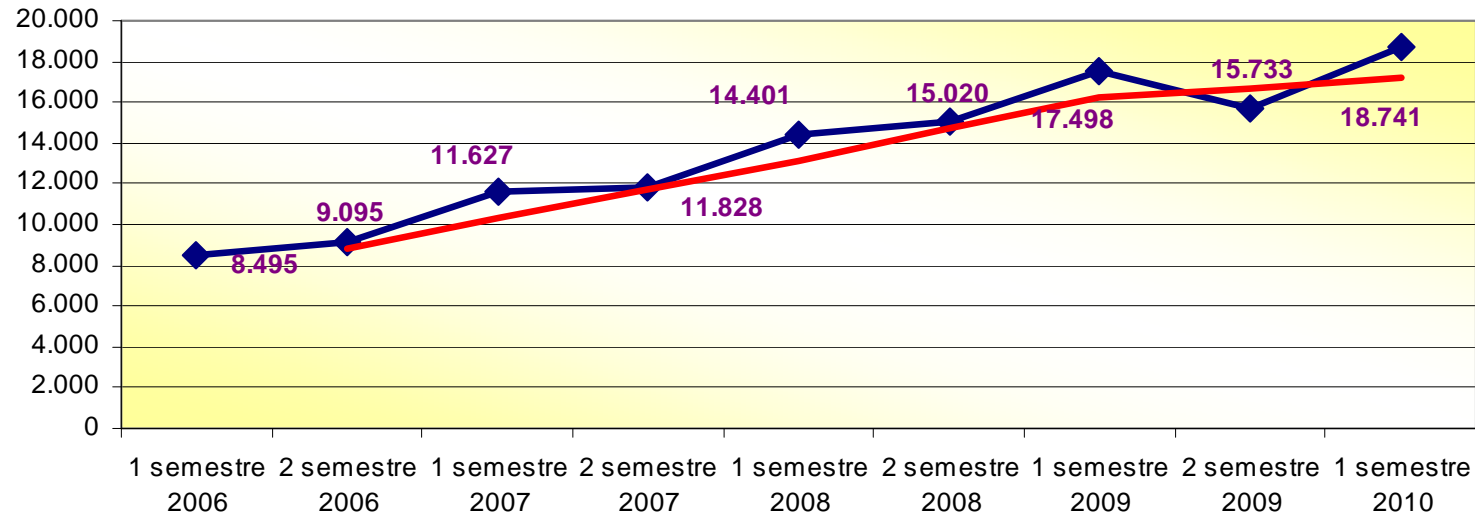
AUMENTA
970%

SENTENCIAS PENALES DICTADAS POR LOS JUZGADOS DE LO PENAL EN VIOLENCIA DE GÉNERO

	1 semestre 2006	2 semestre 2006	1 semestre 2007	2 semestre 2007	1 semestre 2008	2 semestre 2008	1 semestre 2009	2 semestre 2009	1 semestre 2010	TOTAL
Total sentencias	8.495	9.095	11.627	11.828	14.401	15.020	17.498	15.733	18.741	122.438
Condenatoria en conformidad	2.333	2.199	2.757	2.525	3.016	3.047	3.779	3.106	3.991	26.753
Condenatoria resto	2.889	3.160	3.868	3.879	4.553	4.581	5.009	4.697	5.531	38.167
Total Condenatoria	5.222	5.359	6.625	6.404	7.569	7.628	8.788	7.803	9.522	64.920
Total Absolutoria	3.273	3.736	5.002	5.424	6.832	7.392	8.710	7.930	9.219	57.518
% condenatorias	61,47%	58,92%	56,98%	54,14%	52,56%	50,79%	50,22%	49,60%	50,81%	53,02%

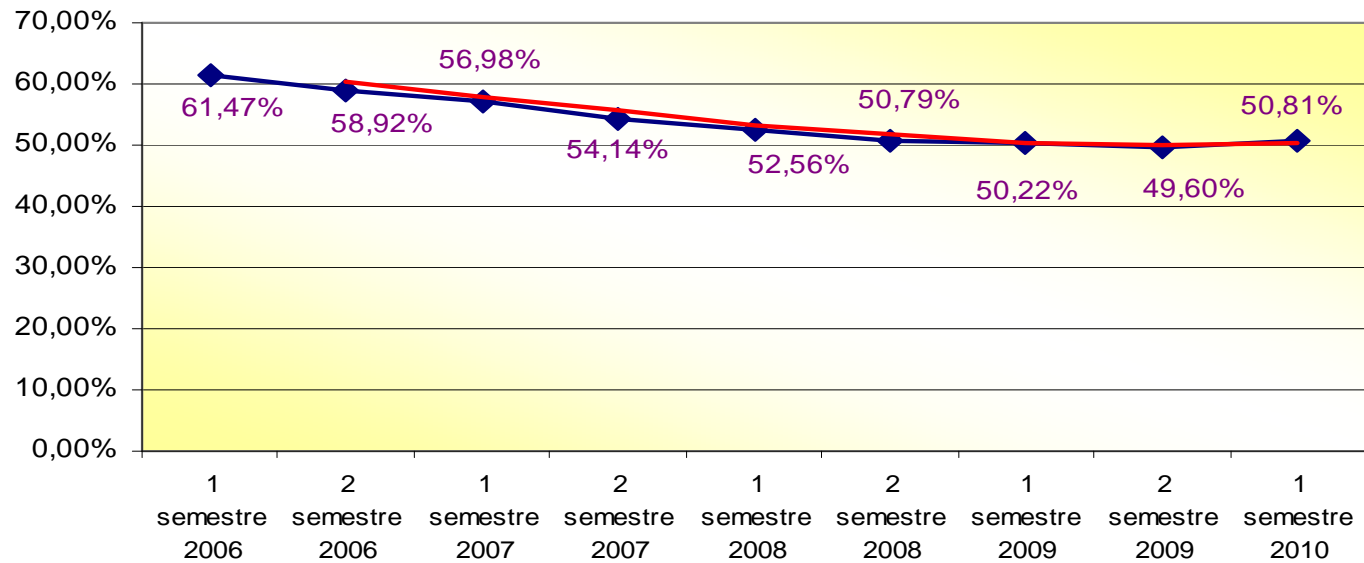
Estos datos se recogen en los boletines estadísticos judiciales desde enero de 2006

Nº Sentencias VG en Juzgados de lo Penal



**Aumento
121%**

% Condenas en los Juzgados de lo Penal

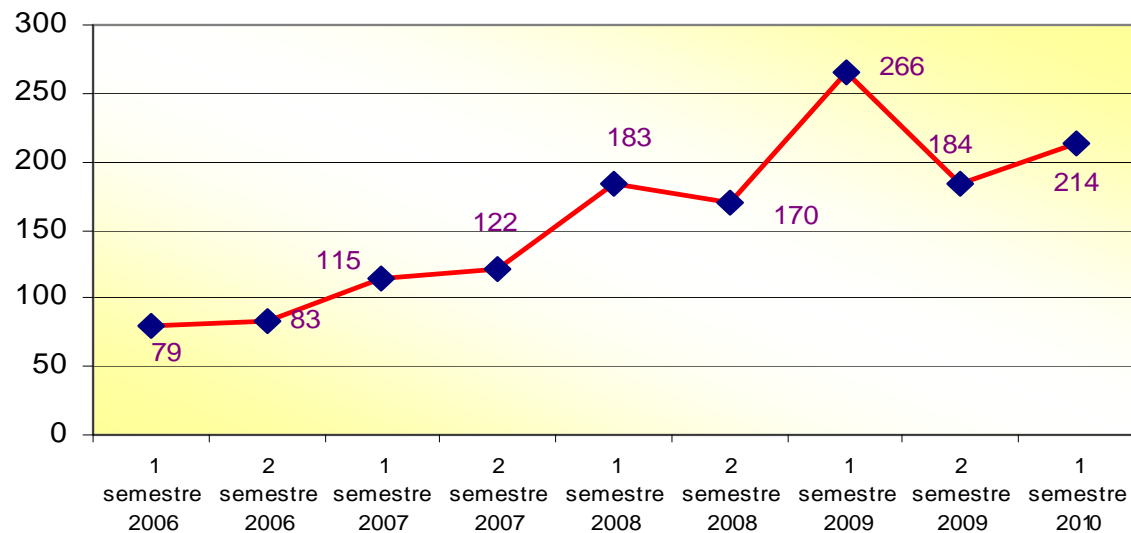


SENTENCIAS PENALES EN ÚNICA INSTANCIA EN LAS AUDIENCIAS PROVINCIALES (SECCIONES PENALES ESPECIALIZADAS)

	1 semestre 2006	2 semestre 2006	1 semestre 2007	2 semestre 2007	1 semestre 2008	2 semestre 2008	1 semestre 2009	2 semestre 2009	1 semestre 2010	TOTAL
Total Sentencias	79	83	115	122	183	170	266	184	214	1.416
Condenatorias	70	63	99	101	162	128	211	156	169	1.159
Absolutorias	9	20	16	21	21	42	55	28	45	257
% Condenatorias	88,61%	75,90%	86,09%	82,79%	88,52%	75,29%	79,32%	84,78%	78,97%	81,85%

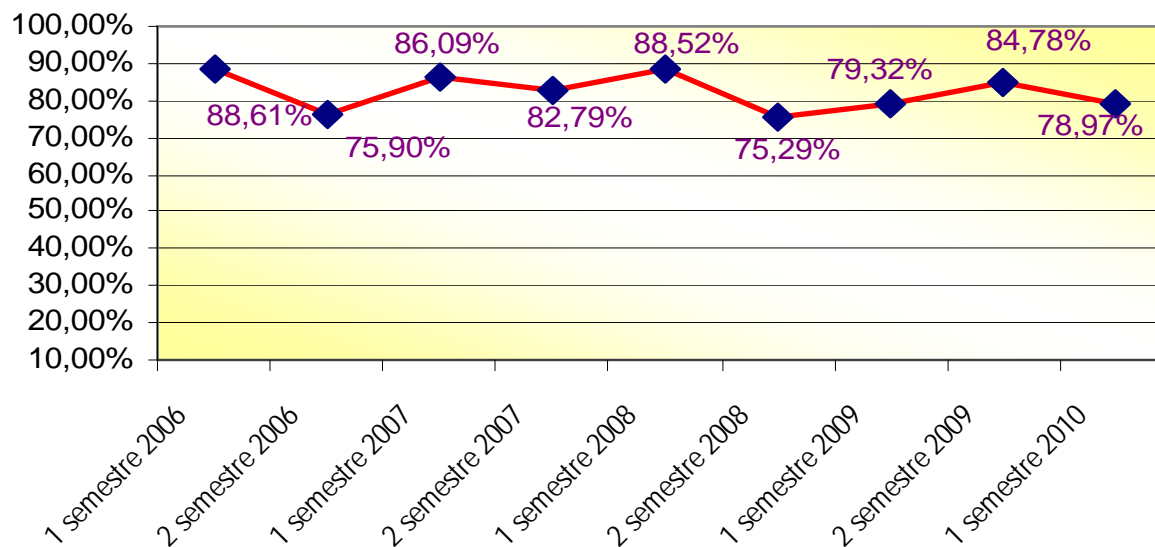
 Estos datos se recogen en los boletines estadísticos judiciales desde enero de 2006

Nº Sentencias única instancia en las Audiencias Provinciales



**Aumento
171%**

% Condenas en única instancia en las Audiencias



SENTENCIAS PENALES DICTADAS EN LOS ÓRGANOS JURISDICCIONALES ESPECIALIZADOS EN VIOLENCIA SOBRE LA MUJER

ÓRGANO	TOTAL SENTENCIAS	SENTENCIAS CONDENATORIAS	%	SENTENCIAS ABSOLUTORIAS	%	PERÍODO
JVM	99.431	79.087	79,5%	20.344	20,5%	Julio 2005 - Junio 2010
JUZGADOS DE LO PENAL	122.438	64.920	53%	57.518	47%	Enero 2006 - Junio 2010
AUDIENCIAS PROVINCIALES	1.416	1159	81,9%	257	18,1%	Enero 2006 - Junio 2010
TOTAL	223.285	145.166	65%	78.119	35%	

Total Sentencias en Violencia sobre la Mujer:

Total sentencias: 223.285

Sentencias Condenatorias: 145.166 (65%)

Sentencias Absolutorias: 78.119 (35%)

